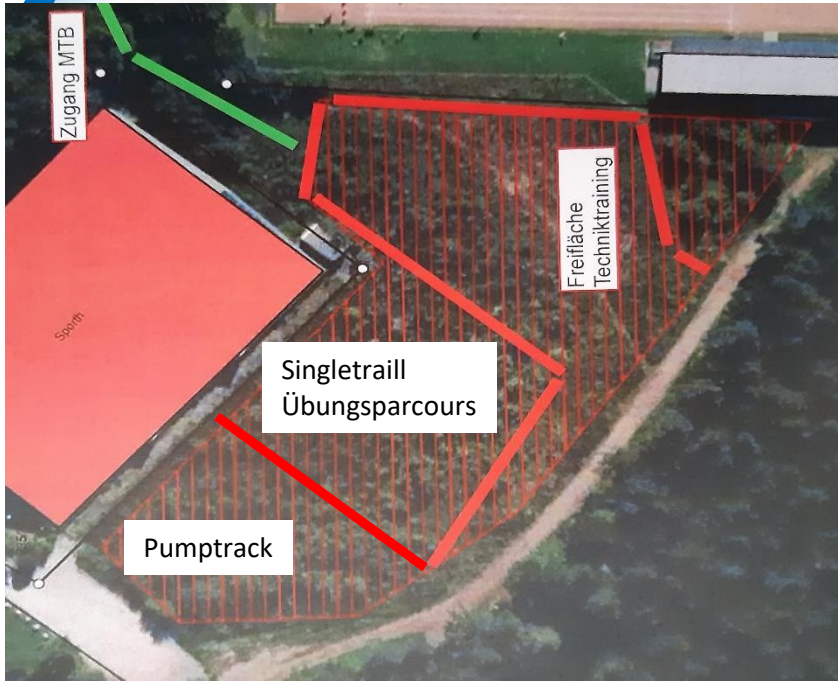


# Radsportverein RSV St. Georgen MTB Übungsgelände



SV St. Georgen Abteilung MTB, Fahrer und Betreuer 2020

# Projektübersicht



## MTB Übungsgelände:

- Pumptrack:  
Fördert gezielt spielerisch die Fahrtechnik vom Einsteiger bis zum Köhner
- Singletrail/Parcours:  
Verbesserung von Fahrtechnik und Sicherheit auf dem Mountainbike.
- Freifläche:  
Dient für Spiel- und Übungsformen.
- Gerätecontainer:  
Lagerung von Geräten und Trainingsmittel

- Gelände kann von der ganzen Bevölkerung genutzt werden von jung bis alt. Bietet ein neues Freizeitangebot vor allem auch für die Kinder u. Jugendlichen.

# Konzept für neue Fläche Tennishalle



- Parken
- Spiele, Technik mit Paletten, Pylonen etc.
- Singletrails für Fahrtechnikübungen
- Pumptrack
- Gerätecontainer



# Beteiligung der Jugend und Eltern des RSV



- Die Kinder und Jugendlichen des RSV wurden in die Planung des Geländes mit einbezogen.
- Gemeinsam mit der Jugend und der Unterstützung der Eltern soll soviel wie möglich in Eigenarbeit erledigt werden.
- Folgende Arbeiten werden wir u. a. leisten:
  - Gelände wird ausgelichtet
  - Anlegen der Singletrails
  - Herstellung des Parcours
  - Mitarbeit bei der Pumptrackerstellung
  - Aufstellung des Gerätecontainers
  - Anbringen und Gestalten der Beschilderung

